

5

# 大阪食鳥だより



発行所 大阪府食鳥肉販売業生活衛生同業組合  
〒554-0012 大阪市此花区西九条2-5-6

通 巻 477 号  
平成25年5月15日発行  
TEL (06) 6461-3498  
FAX (06) 6461-7126

## 今できることを、一生懸命にやる

大阪府食鳥肉販売業生活衛生同業組合  
本 間 辰 彦 (とりしまプロイラー・京都)



### 1. 京都のマーケットとしての特性

#### 1) 京都人気質

京都人特有の仲間内の取引を重視するあまり、

外部の者を受け入れようとしにくい閉鎖的な社会が続いていましたが、世代交代が進み、若手の店主が登場し始め、仲間内よりもむしろ外部から、古い形から新しい形へ、一社取引から複数競合仕入へと、現状では大阪商人以上の商才に長ける、三世、四世が勝ち組を目指して狭いマーケットでしのぎを削る厳しい商環境となっています。

#### 2) 鶏肉を好む、京都人

食する量は変わりませんが、食文化として1羽分を余すことなく、全てを食材として活かす調理法が家庭にあって、それで外部から見て際立って好むという判定となったと思います。

#### 3) 主な顧客

従前は鶏肉専門店が中心の商いでありま

したが、近年は、居酒屋、ラーメン店、総菜店等、専門店以外のお客様へ変化しています。従って、軟骨、腹身、やげん、背肝など希少部位の確保（仕入）が売上・上伸への要因となります。

#### 4) 京都市中央卸売市場の商い

全国、どの中央卸売市場も同じ状況と存じますが、スーパーやコンビニ、ドラッグストア等の台頭によって、中央卸売市場を経由しない商流、物流が中心となって年々売上の減少が加速しています。しかも遠隔地の草津や大津、京都府南部からの来場者も最近では見ることはありません。

京都青果(株)が中心となって、あるいは水産卸部も加わって、様々なキャンペーンを催しますが、リピーターを増やす力になっていません。

### 2. 足元の景況

#### 1) 売上の推移

来場者減少のなか、場外へ眼を転じ、外食や総菜関係の開拓に注力したことが結果

としてプラスとなり、前年比5%増を維持しております。又居酒屋さん開発の商品を、スーパーマーケット顧客へ提案し、売上上伸の一助にもなっています。

## 2) 利益は

目標額は確保していますが、円安による副作用で仕入価格が高騰し、利益は売上に比例しておりません。

早急に商品政策の改善をし、高品質・高付加価値化を行ないます。

## 3) 商品の構成

売上構成比は、生70%、加工品30%で、以前とさほど変化していません。利益確保改善の余地が残っています。安心・安全は当然のこととして、おいしくて簡便な総菜品づくりに傾注致します。

## 4) 競合関係

中央市場の場内外を合わせて、同業6社が競い合う厳しい状況にあります。

中央市場の衰退のなか、鶏肉専門卸から少し距離をおく展開も考えねばならない。

新しい発想ですが、

- ① 少し贅沢な“出し巻”が好評です。
- ② ラーメン屋さん向けの“丸1羽とりがらセット”等が売れ筋になり始めています。

## 3. 利益商材の投入

- 1) 高品質・高付加価値商品の拡大
- 2) 独自商品のグレードアップ
- 3) “出し巻”に類する、全く新しい発想による商品の開発
- 4) 簡単調理でおいしく戴ける



これ等に早急に取り組みたいと存じます。

## 4. 高齢者向け商品政策

- 1) 量少なめパックの多品種化
- 2) 少し贅沢な品揃えを増やします
- 3) 手間を掛けずにおいしいレトルト商品の開発等、「手間を掛けずに」をキーワードとして品揃えをしたい

## 5. 今伸びている

大学の学生観光ガイド（アルバイト）と京町屋を活かした「おばんざい店」のコラボが話題を呼んでいます。円安で日本人の国内旅行シフトで京へ、外国人も円安で前年比30%増で日本へ。京都は今空前の観光客ラッシュです。学生さんの柔軟な思考と創意で「おばんざい店」は大繁盛。京都ならではの成功例でしょうか。

## 6. 中央卸売の今後の機能、何を強化すべきか

### 1) 一般市民に来場を促す工夫を

本来業務終了後、一般市民向け商品の品揃え、そして業者も丁寧な接客とサービスを心掛ける

### 2) お役所仕事の運営から脱し、民間の発想へ転換せねばなりません

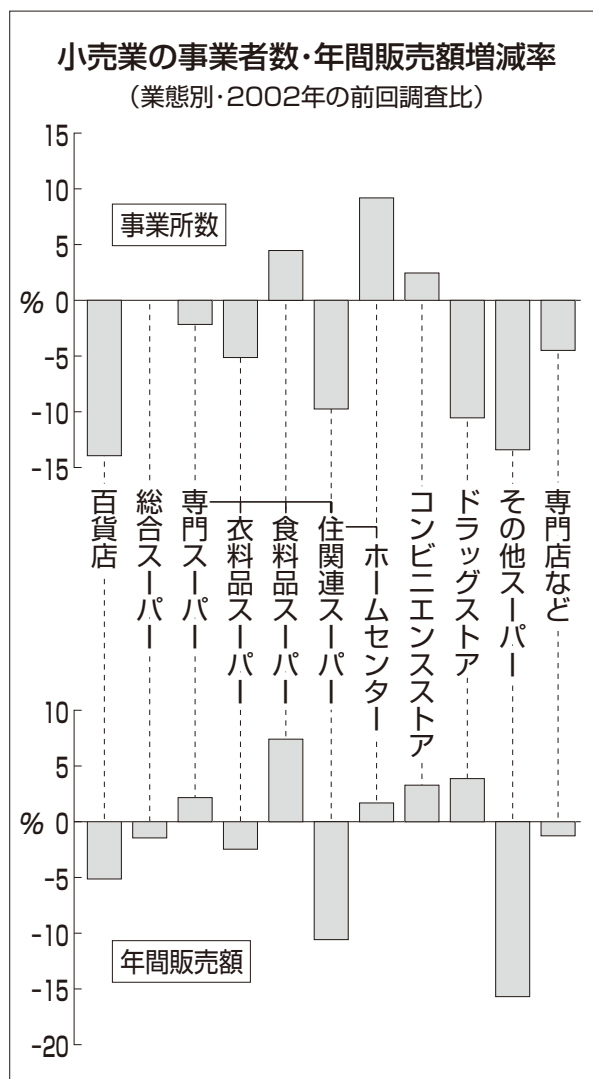
### 3) 大阪・木津卸売市場に倣って

場内にディスカウントスーパー（キャッシュアンドキャリー）、スーパー銭湯を誘致、そしておいしい飲食店複数の出店、更にトイレ（女性用）の美化と清掃管理の徹底など。

都心の立地を生かせば、まだまだ売上の上伸は図れます。

最後となりますが、京都の大阪組合員として大阪の皆様から情報をいただき、京都風アレンジし、一生懸命に更なる継続を目指します。

この度は有難うございました。



食鳥肉用包丁の専門メーカー

# 濃州美兼作

兼松工業株式会社

〒501-3265 岐阜県関市小瀬2255-1  
 ☎ 0575-22-1291  
 FAX 0575-22-1290

冷凍・冷蔵・空調・企画・設計・製作・施工・修理



H. R. C.

# 北陽冷機株式会社

本社工場 〒547-0001  
 大阪市平野区加美北3丁目7番13号

TEL 大阪(06)6792-4511(代) 夜間(06)6792-4590  
 FAX (06)6792-4584

## 春の彼岸の鳥魂祭

業界で、最も古くから営まれてきた大阪食鳥組合の鳥魂祭が3月20日（水）蓮光寺にて執り行われた。

大阪府知事（代理）・大阪市長（代理）監督官庁、そして食鳥に関係する企業も参列し組合員と共に鳥類群霊の成仏を願ってしめやかに法要がすすめられた。

導師の読経の中、順次仏前にて焼香を済ませ散会となった。

## こんにちはは組合です

### 会 議

- 総務部会財務委員会 4月22日(月) PM3:00～ 於 大阪食鳥会館
- 議 題 1. 平成24年度収支決算書（案）について  
2. 平成25年度収支予算（案）について  
3. その他

### お知らせ

#### 大阪食品国民健康保険組合への切替えのお勧め！

各市町村の国民健康保険に加入されている組合員の皆様で現在市町村にて国民保険料の掛金額が下記の大阪食品国民健康保険組合の保険料より高額であった場合は是非とも有利な方に切替えることをお勧めします。

なお、現行の市町村国保から大阪食品国保への切替えは簡単な事務手続きで変更することができますので、ご希望の方は組合事務局までご連絡下さい。

#### ※大阪食品国保保険料

定額 事業主 22,000円・従業員6,500円・家族6,000円（1ヵ月分保険料）  
介護保険料（40才～64才）2,500円

## 食の安全安心メールマガジン 購読者募集中

大阪府では、食に関する緊急情報や食品衛生法の改正や通知に関する情報など、食に関する様々な情報を随時お届けしています。

- ・大阪府食の安全安心ホームページ「メルマガ登録」より  
<http://www.pref.osaka.jp/shokuhin/magajin/index.html>
- ・携帯電話なら右のQRコードを読み取って空メールを送信！

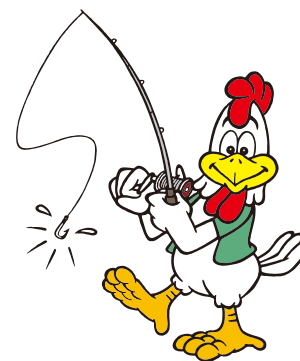
購読無料



お問合せは、06-6944-6706まで（大阪府健康医療部食の安全推進課）

## 渉外事業

- 3月 1日(金) 自由民主党生活衛生議員連盟世話人会  
3月12日(火) (一社)日本食鳥協会関西支部拡大火曜会  
3月13日(水) (社)大阪食品衛生協会臨時総会  
3月14日(木) (財)全国生活衛生営業指導センター理事会  
3月14日(木) (社)生活衛生同業組合中央会理事会・総会  
3月15日(金) 大阪府生活衛生同業組合第3回事務局会  
3月18日(月) 全国食肉公正取引協議会食肉販売調査委員会  
3月19日(火) 生鮮食品団体協議会「消費税問題への活動経過と今後の活動方向」  
3月23日(土) 香川県食鳥販売業生活衛生同業組合理事長吉田道数氏藍綬褒章受章祝賀会  
3月26日(火) 衆議院議員茂木敏充在職20周年記念祝賀会  
3月27日(水) (財)大阪府生活衛生営業指導センター第5回理事会  
3月27日(水) 大阪府生活衛生同業組合協議会第5回理事会  
3月28日(木) (一社)日本食鳥協会第6回理事会  
4月15日(月) 厚生労働省意見交換会  
4月16日(火) (一社)日本食鳥協会関西支部「国産鶏肉市場活性化対策事業」  
4月18日(木) 全国食鳥肉販売業生活衛生同業組合連合会第1回理事会  
4月20日(土) 内閣府主催「桜を見る会」



若どり から揚げ粉 ●大阪府食鳥肉販売業生活衛生同業組合推奨●

取扱商品：サラダ油・醤油・味付塩コショウ・中ザラ糖  
片栗粉・みりん・マイソフトグリーン(洗剤)他

**(株) 宏 栄**

TEL (0729) 60-9331

FAX (0729) 60-9334

〒678-0921 東大阪市水走5丁目4-23

スケールレジスター

**UNI-9**

お客様への大型液晶ディスプレイで楽しく、かしいお買い物をご提案。お買い得情報や、おいしい調理方法のご紹介、さらに産地やこだわりのご紹介などをビジュアルで美しく分りやすくアピールできます。

コミュニケーションから始まるお買い物をご提案



**ISHIDA**

**関西インダ**株式会社

本社 大阪府吹田市江の木町26-20  
06-6310-9161  
奈良 奈良市西九条町2丁目12-5  
0742-63-1255

## 第42回全鳥連近畿ブロック全国大会(大阪)のご案内

平素は、当組合運営に格別のご協力ご支援を賜り厚くお礼申し上げます。

さて、標記につきましては、すでにご案内しております、本年度近畿ブロック全国大会が大阪で下記の通り開催することになりましたので、組合員の皆様方にはご繁忙のことと存じますがどうか万障お繰り合わせのうえ奮ってご参加下さいますようご案内申し上げます。

### 記

日 時 平成25年5月28日(火)～29日(水)

場 所 リーガロイヤルホテル

大阪市北区中之島5-3-68

TEL 06-6448-1121

日 程	(1)大阪組合総会	午前11時30分～
	(2)全鳥連総会(役員のみ)	午後1時00分～
	(3)全鳥連近畿ブロック全国大会式典	午後2時30分～
	(4)全鳥連近畿ブロック全国大会懇親会	午後5時00分～

# 若どりのから揚げ粉

《油よごれが少なく、おいしく》  
《きれいに仕上がります。》

★とり肉専門店推奨品★



(家庭用) 70g×10×4



(業務用) 2kg×5

〔製造元〕 日本製粉株式会社

〒151-0051 東京都渋谷区千駄ヶ谷5-27-5 TEL. 03-3350-2411  
大阪支店食品営業部 TEL. 06-6448-6401

〔発売元〕 全国食鳥肉販売業生活衛生同業組合連合会

〒110-0004 東京都台東区下谷2-1-10 伊尾ビル TEL. 03-3876-1680

# 日本食研

<http://www.nihonshokken.co.jp/>

## 日本食研株式会社

大阪支店

大阪府大阪市淀川区宮原4-6-18  
新大阪和幸ビル3階

TEL : 06-6150-1161